

# كيفية بناء مبادرة يقودها مجال العمل

يمكن أن تتمتع المبادرات في مجال العمل لإنشاء أماكن العمل المناسبة للصحة النفسية بمزايا فريدة، مثل الوصول إلى أعداد كبيرة من أماكن العمل بسرعة وتجميع الموارد.

انقر هنا لقراءة الأدلة الكاملة



مبادرات يقودها مجال العمل: التخطيط لأداة الصحة



قصص من الميدان: دراسات حالة لإجراءات مجال العمل الرائد



إنشاء شراكات: كيفية بناء مبادرة يقودها مجال العمل

## النقاط الرئيسية التي يجب أخذها في الاعتبار

- ◆ لا يوجد نموذج «معياري واحد يناسب الجميع» لإعداد وتنفيذ مبادرة في مجال العمل.
- ◆ لكل مجال عمل احتياجات وتحديات مختلفة ووعي بالقضايا ذات الصلة والاستعداد للعمل.
- ◆ بعض المبادئ المشتركة توجه التفكير والعمل.

### • الرؤية والحاجة - تحديد السبب

- أسئلة لتوضيح الحاجة والرؤية:
- ◆ كيف تبدو أماكن العمل المناسبة للصحة النفسية في مجالنا؟
  - ◆ ما الذي نقوم به بشكل جيد وأين الفجوات؟
  - ◆ ما هي القضايا التي تؤثر على المؤسسات والأفراد في مجالنا؟
  - ◆ ما الذي نريد تحقيقه أو تغييره؟

تحتاج مبادرتك في مجال العمل إلى دافع قوي. قد يكون الأمر مختلفًا لكل مجال العمل، مما يعكس الاتجاهات أو العوامل الخارجية أو المخاوف الناشئة (مثل ارتفاع معدلات إعتلال الصحة النفسية، والصعوبات في جذب الموهوبين والاحتفاظ بهم، التوجهات المحلية أو الدولية التي تؤثر على الأمان الوظيفي). كما أنها تحتاج إلى رؤية مشتركة للنجاح - أهداف مجال العمل.

### • الفئة المستهدفة الرئيسية والمشاركون - قم بإشراك الأشخاص المناسبين منذ البداية

- أسئلة لتحديد المشاركين المناسبين:
- ◆ من هم الأفراد الرئيسيين الذين نحاول الوصول إليهم؟
  - ◆ ما هي احتياجات وحواجز وسلوكيات الفئة المستهدفة الرئيسية لدينا؟
  - ◆ كيف سنجمع هذه المجموعات معًا؟
  - ◆ كيف يمكننا تسهيل الثقة والانفتاح أثناء التشاور؟

يجب أن تعكس مبادرتك وجهات نظر العاملين على أرض الواقع والقادة والهيئات ذات الصلة وممثلي الشركات الصغيرة والمواقع الإقليمية أو الريفية وأولئك الذين ينتمون إلى خلفيات متنوعة. سيساعد النهج الشامل على ضمان أن تكون مبادرتك مناسبة للغرض ومدعومة على نطاق واسع.

### • النهج الفريد - تحديد العناصر المراد تضمينها

- أسئلة لتحديد النهج الصحيح:
- ◆ كيف سنلبي الاحتياجات المحددة في مجالنا؟
  - ◆ ما الموارد أو المنتجات أو الخدمات أو الدعم الذي ستقدمه مبادرتنا؟
  - ◆ ما الذي نريد أن تفعله مبادرتنا بشكل مختلف؟
  - ◆ متى نعرف أن مبادرتنا جاهزة للتعميم على مستوى مجال العمل؟

وستشمل كل مبادرة عناصر مختلفة، مثل البحث والاستراتيجية والتوعية والتدريب والمعلومات والخدمات والرصد والتقييم والمشورة والدعم والمناصرة.

### • التوقيت والتكتيكات - تحديد الإجراءات والأولويات المحددة والجدول الزمني

- أسئلة لتحديد الوقت المناسب والتكتيكات:
- ◆ ما هي الأنشطة الرئيسية لإنشاء وتنفيذ مبادرتنا؟
  - ◆ متى يجب علينا تحديد موعد مشاركتنا وإطلاق الأنشطة لتحقيق أقصى تأثير؟ هل هناك فترات ازدهام معتادة يجب تجنبها أو غيرها من فعاليات المجال التي قد تكون الأنشطة مرتبطة بها؟
  - ◆ كيف يجب أن نرتب الأنشطة حتى يكون توقيتنا مناسبًا؟
  - ◆ هل الأنشطة مستمرة أم محدودة الوقت؟

بمجرد أن تكون لديك فكرة واضحة عما ستقدمه مبادرتك، يمكنك التخطيط لأنشطة وخطوات محددة. يمكن أن يكون التوقيت اعتبارًا مهمًا في كيفية التعامل مع بعض الأنشطة لتحقيق أكبر قدر من النجاح.

## • الموارد المطلوبة - اكتشف ما تحتاجه

قد يكون لدى مجال عملك موارد حالية للاستفادة منها في مبادرتك، أو قد تحتاج إلى جلب موارد خارجية (مثل الخبراء أو مقدمي الخدمات). تساعدك هذه الخطوة أيضًا على فهم الموارد المالية اللازمة لتشغيل المبادرة.

### أسئلة لتحديد الموارد التي تحتاجها:

- ◆ ما هي الخبرة والتجربة التي تحتاجها لإنشاء مبادرتنا وتقديمها؟
- ◆ ما هي الموارد (مثل الموارد المالية والأشخاص والوقت) التي نحتاجها لإعداد مبادرتنا وتشغيلها؟
- ◆ هل نحتاج إلى إنشاء الأدوار وتمويلها لتقديم المبادرة؟
- ◆ ما هي الموارد التي لدينا بالفعل والتي يمكننا الاستفادة منها؟

## • الحوكمة والعمليات - اتخاذ قرار بشأن ترتيبات الحوكمة

ستحتاج مبادرتك إلى هيكل حوكمة (على سبيل المثال رسمي أو غير رسمي) ونموذج تشغيلي. يمكن أن تؤثر عدة عوامل على هيكل الحوكمة، بما في ذلك كيفية تمويل المبادرة والأنشطة المدرجة وأي متطلبات قانونية ومن هو المسؤول.

### أسئلة لتحديد هيكل الحوكمة المناسب ونموذج التشغيل:

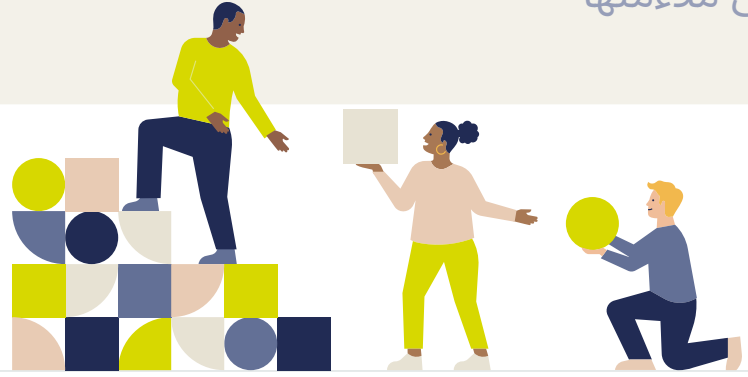
- ◆ من المسؤول عن مبادرتنا؟
- ◆ كيف سنحافظ على مبادرتنا ماليًا (مثل المساهمات المشتركة والتبرعات ورسوم العضوية ورسوم الاشتراك)؟
- ◆ ما هو أفضل هيكل للعضوية أو مشاركة الأشخاص في مجال عملنا؟
- ◆ كيف تؤثر أنشطتنا أو أصحاب المصلحة على نوع نموذج التشغيل الذي نحتاجه؟

## • التقييم - تقييم المبادرة للحفاظ على ملاءمتها

بعد تطوير المقاييس وتدوين معلومات الأداء أمرًا مهمًا لتشكيل مبادرتك وتحسينها. يمكن إجراء التقييم داخليًا أو خارجيًا.

### أسئلة لتقييم مبادرتك:

- ◆ كيف سنقيم تأثير المبادرة؟
- ◆ من يحتاج إلى رؤية نتائج مبادرتنا؟
- ◆ ما البيانات التي نحتاجها للتقييم؟
- ◆ كيف سيساعدنا التقييم على تحسين مبادرتنا؟



## • أهمّ النصائح من مجال العمل - تعلم من المبادرات الحالية في مجال العمل

- 1 تعرف على كيفية الوصول إلى جمهورك المستهدف - على سبيل المثال، استخدم قنوات التواصل الحالية في مجال العمل، واستهدف الأشخاص في مواقع معينة، واستخدم المميزين.
- 2 لا تفعل ذلك بمفردك - تعاون مع الآخرين في مجال عملك واجلب مستشارين خارجيين إذا كنت بحاجة إلى ذلك.
- 3 ابدأ صغيرًا - ركز على الأهداف الصغيرة لبناء الزخم. يمكنك توسيع وتحسين مبادرتك بمرور الوقت.

